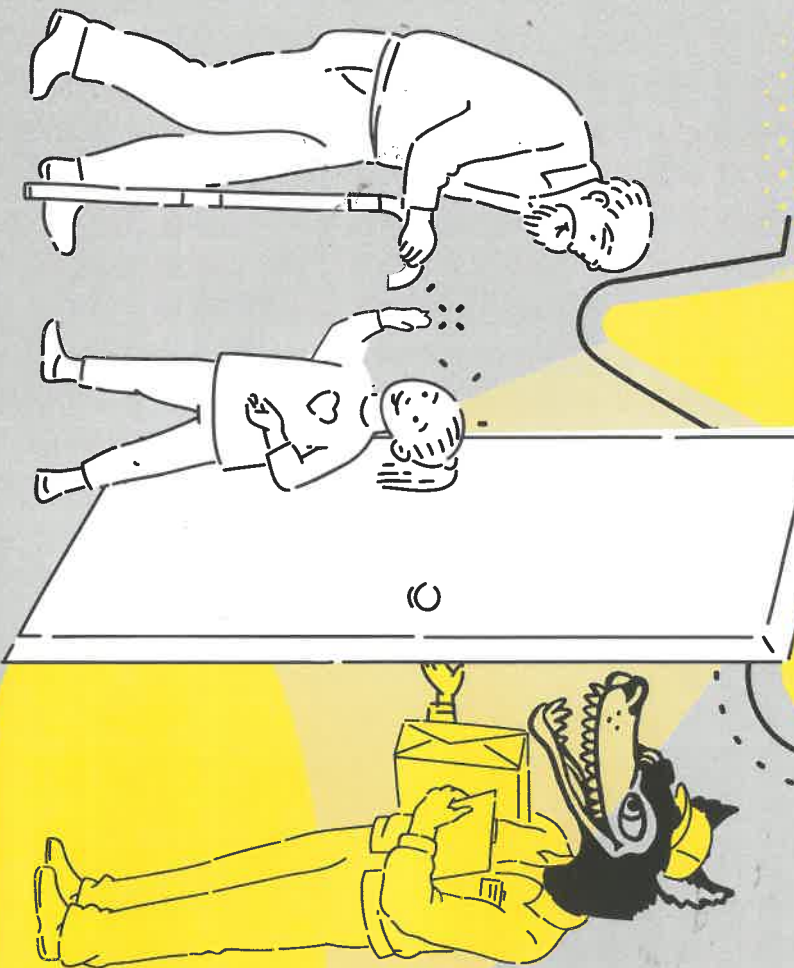


# PAPI, PAS NOUVEAU PAS AUX INCONNUS !

Attention  
aux vols  
par  
ruse



**FAUX POLICIER, POMPIER, GENDARME, PLOMBIER...  
EN CAS DE DOUTE, COMPOSEZ  
LE 17 OU LE 112 !**

## LE VOL PAR RUSE QU'EST-CE QUE C'EST ?

UN OU PLUSIEURS INDIVIDUS  
USURPENT UNE FAUSSE QUALITÉ OU  
INVENTENT UN PRÉTEXTE POUR  
S'INTROUIRE AU DOMICILE D'UNE  
PERSONNE ET DÉTOURNENT SON  
ATTENTION DANS L'OBJECTIF DE  
LUI DÉROGER UN BIEN OU DE LUI  
SOUSTRAIRE UNE IMPORTANTE  
SOMME D'ARGENT EN CONTRAINTTE  
D'UN BIEN OU D'UN SERVICE.

### POUR RENTRER DANS VOTRE DOMICILE, LES VOLEURS PEUVENT :

- Inventer toutes sortes de prétextes : simulation d'un malaise, besoin de boire un verre d'eau, signature d'une pétition, perte d'un animal...
- Prétendre une fausse qualité : faux policier, pompier, employé de mairie.
- Se présenter comme étant des agents du gaz, de l'électricité, des eaux, de la Poste, des faux techniciens (plombier, installateur d'alarme, de détecteur de fumée, de téléphonie...).

### COMMENT VOUS PROTÉGER ?

- Limitez l'accès à votre domicile : équipez votre porte d'un système de fermeture fiable : judas (ceilleton), entrebâilleur.
- N'ouvrez pas la porte à un inconnu, demandez à voir une carte professionnelle ou un justificatif de passage. En cas de refus, ne le laissez pas entrer.
- Lorsque vous êtes avisé du passage d'une personne par téléphone, par courrier ou par voie d'affichage dans le hall de votre immeuble, assurez-vous auprès de l'organisme d'origine, votre bailleur, syndic, voisins, de la réalité de cette visite. Dans la mesure du possible, demandez à un voisin, ami, membre de votre famille d'être présent le temps de la visite.
- Si vous vérifiez la qualité de votre interlocuteur, n'utilisez jamais les numéros fournis par cette personne, utilisez ceux en votre possession (fractures, courriers, appel d'urgence...)
- N'inscrivez jamais « Monsieur ou Madame Y », « veuf ou veuve X » sur votre boîte aux lettres, vous donneriez l'information aux personnes malveillantes que vous vivez seul(e).
- Changer les serrures lorsque vous perdez vos clés.

**FAUX POLICIER, POMPIER, GENDARME, PLOMBIER...  
EN CAS DE DOUTE, COMPOSEZ LE 17 OU LE 112 !**